

Bukovanský mlýn



Vítám tě u nás na mlýně.
V třípatrové budově mlýna nalezneš expozici
představující slováckou vesnici 19. století
a také galerii, kde jsou pravidelně
pořádány výstavy regionálních umělců.
V nejvyšším patře se nachází
vyhlídková terasa, která nabízí
nádherné výhledy do okolí.
A pod podlahou mlýna je zakopán
dokonce poklad. Zjistíš jaký?



Obrázkový kvíz

Doplň názvy předmětů na fotografiích:

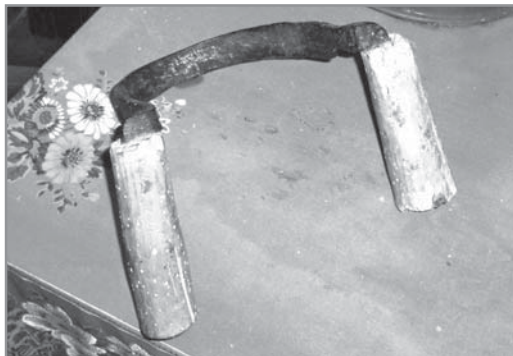
A



B



C



D



K čemu slouží předměty na fotografiích?

- A) _____

- B) _____

- C) _____

- D) _____

Kvíz

1. V které oblasti Slovácka se nachází obec Bukovany?

- A) Hornácko
- B) Dolňácko
- C) Hanácké Slovácko

2. Jak je vysoká budova Bukovanského mlýna?

- A) 16 m
- B) 6 m
- C) 12 m

3. Z Bukovanského mlýna můžeme spatřit vrcholky hor, jejichž nejvyšší vrchol se jmenuje:

- A) Mont Blanc
- B) Praděd
- C) Gerlachovský štít

4. Který svatý je patronem vinařů?

- A) svatý Vincenc
- B) svatý Urban
- C) svatý Florián

5. K čemu sloužila máselnice?

- A) k výrobě másla stloukáním
- B) k přenášení másla na trh do Kyjova
- C) k uskladnění másla v chladném sklepě

6. Co je to persián?

- A) perský ručně vázaný koberec
- B) jehněčí kožešina
- C) nádoba na prací prášek Persil

7. Jak se jmenuje výrazný vrchol s televizním vysílačem, který leží asi 2 km západně od Bukovanského mlýna?

- A) Kobyla
- B) Stražovják
- C) Javořina

8. Jak se jmenuje pahorkatina, na jejíž úpatí leží obec Bukovany?

- A) Chřiby
- B) Ždánický les
- C) Bílé Karpaty

Otevírací doba: VII, VIII PO - PÁ 10 - 17 h, SO, NE, SVÁ 10 - 19 h
IX - VI PO - NE 10 - 17 h

Adresa: Bukovany 70, 696 31

Kontakt: +420 518 618 011, + 420 775 700 114,
info@bukovansky-mlyn.cz, www.bukovansky-mlyn.cz

Dostupnost hromadnou dopravou:

autobusovou linkou IDS JMK č. 642 Kyjov – Ždánice – Bučovice,
výstupní zastávka **Bukovany**