

## Vracovské muzeum



Vítej u nás v muzeu ve Vracově,  
které se nachází v malém domečku  
v jedné z nejstarších ulic města Vracova.  
Expozice obsahují dobový nábytek,  
oblečení, pracovní nářadí  
a další předměty ti připomenou  
život Vracovjanů v dobách  
minulých.



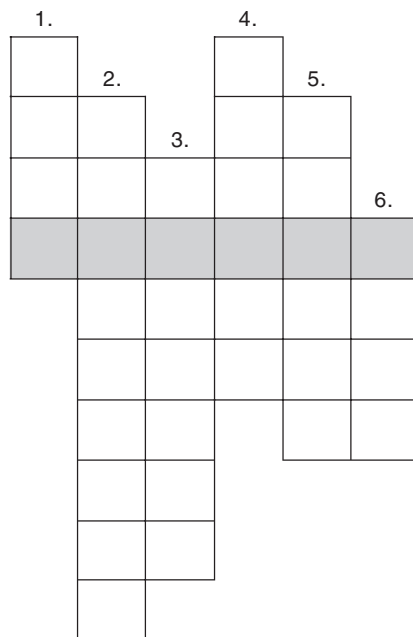
## Vracovský kroj

Vyber a přiřaď k obrázkům správné názvy součástí vracovského kroje:  
fěrtoch, koženice, kordula, šátek, vysoké boty, rukávce, kordulka, klobouk



## Kam za lahodným vínem a zpěvem?

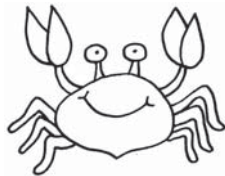
Parta kamarádů z Čech se vydala na cyklovýlet na Moravu. Samozřejmě by i rádi ochutnali dobrá místní vína. Když se ti podaří vyluštit křížovku, tak najdeš místo, kde jsou ty nejlepší sklepy s nejlahodnějším vínem.



1. Nejpřirozenější a nejrozšířenější hudební umění. Je ho schopen každý jedinec, třeba i s nepatrným nebo žádným nadáním.
2. Název jednoho z vracovských sklepů.
3. Hlavní sídlo starosty a reprezentativní budova městského úřadu.
4. Láhev ve tvaru čutory s uchem, původně na víno, dnes i na jiné nápoje.
5. Skládají se ze stopky, střípce a bobulí.
6. Bílé, růžové nebo červené...

## Rébus

Pomocí obrázků vylušti rébus. Najdeš tak místo, kde se podle jedné známé vracovské pověsti propadl zámek.



~~K~~ - - ~~B~~



- ~~PUNT~~ + E



- - ~~ST~~ + NA

## Kvíz

**1. Název Vracov vznikl:**

- A) z osobního jména Vratislav (zkráceně Vrac)
- B) ze slovesa „vracet se“ – místa, kam se lidé rádi vraceli
- C) vlastnosti jeho obyvatel – pracovitosti (Pracov, později Vracov)

**2. Vracov se stal na dobu několika desetiletí sídlem:**

- A) rodu Lucemburků
- B) nejvyšších církevních hodnostářů
- C) krajského soudu (úřadu cudaře)

**3. Znak města tvoří:**

- A) čtyřhranná věž s otevřenou bránou
- B) tři věže na cimbuří
- C) rozkřídlená, zlatě korunovaná orlice

**4. Vracovské muzeum sídlí v domečku z:**

- A) 17. století
- B) 18. století
- C) 19. století

**5. Stálou expozici muzea tvoří:**

- A) obrazy vracovského rodáka Jana Dungela
- B) sbírka předmětů souvisejících s vinařstvím
- C) dobové zařízení místnosti, pracovní nářadí, pomůcky aj.

**6. Ve vracovském ženském kroji nenajdete:**

- A) koženice
- B) fěrtoch
- C) kanafasky

**7. Kordula je:**

- A) košile s krátkými rukávy
- B) pánská vesta
- C) zástěra

**8. „Parlament“ je název:**

- A) jednoho z vracovských sklepů
- B) hlavního sídla starosty
- C) vracovského vinohradu

**Otevírací doba:** Dle individuální domluvy

**Adresa:** Vracov 235, 696 42

**Kontakt:** +420 518 628 296 (KD),  
+420 518 628 066 (TIC)

**Dostupnost hromadnou dopravou:**

vlakem po trati č. 340 směr Veselí nad Moravou,  
výstupní zastávka **Vracov**